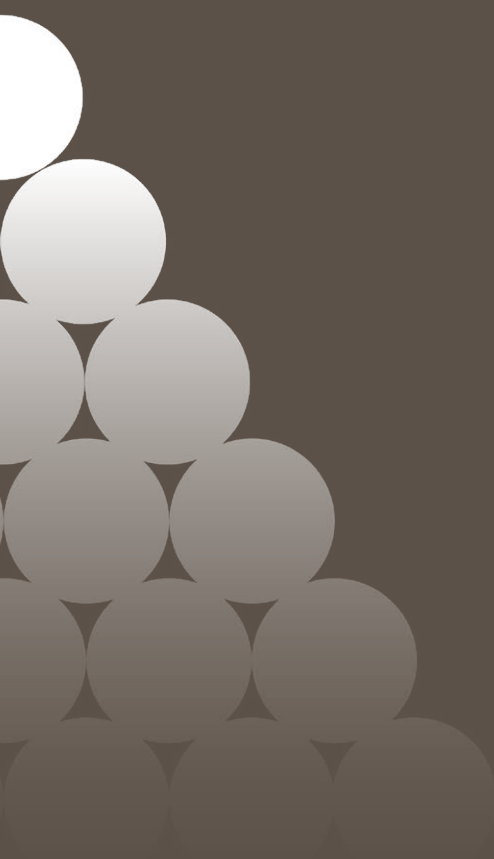


# #MOODBOOK26

## hotel design inspiration



# #MOODBOOK26

## Ispirazioni per il 2026.

---

Il MOODBOOK di we:Il magazine è giunto alla sua quinta edizione e come ogni anno raccoglie idee ispirazionali per la progettazione che verrà.

Abbiamo chiesto a 50 studi di architettura di anticiparci le tendenze che domineranno il prossimo anno il settore dell'hotellerie per quanto riguarda colori, materiali, finiture. Il risultato è sempre sorprendente. Nella loro bravura e capacità di interpretare (ma anche creare) le esigenze di un mercato in continuo movimento, i professionisti del settore, seppur mantenendo ognuno la propria personalità espressiva, hanno svelato filoni comuni di colore e materia che ci accompagneranno per il prossimo anno e più.

I trend per il 2026 riflettono una **crescente attenzione al benessere dell'ospite**, alla sostenibilità e a un'esperienza più immersiva e personalizzata. Nei colori emerge **una palette naturale** e rassicurante: verdi salvia e bosco, blu profondi, terracotta e tonalità neutre calde che richiamano la terra.

Questi colori trasmettono calma e continuità con l'ambiente, creando atmosfere rilassanti sia nelle camere sia nelle aree comuni. Accanto ai toni naturali resistono accenti più audaci - ocra, petrolio, amaranto - utilizzati per elementi di contrasto che donano carattere senza risultare invasivi. Sul fronte dei materiali domina la ricerca di **texture materiche autentiche**: legni trattati in modo minimale per mettere in evidenza le venature, pietre naturali dalla finitura grezza, ceramiche artigianali e tessuti organici come lino, cotone riciclato e lana. L'obiettivo è coniugare durata, facilità di manutenzione e un linguaggio visivo caldo e accogliente. Nel design si affermano forme morbide, linee arrotondate e volumi generosi, pensati per favorire una sensazione di comfort immediato. Gli spazi diventano più fluidi, ibridando funzioni tradizionalmente separate: lobby che somigliano a lounge, camere che integrano microzone per il lavoro o il relax, ristoranti progettati come piazze interne. L'illuminazione gioca un ruolo chiave, con scenari dinamici che modulano intensità e temperatura per accompagnare i diversi momenti della giornata.

La tecnologia si nasconde dietro superfici minimaliste, lasciando spazio a un'estetica pulita ma altamente funzionale. Il nuovo corso del design alberghiero punta a **un equilibrio tra natura, comfort ed eleganza contemporanea**: un'esperienza che invita a rallentare, sentirsi accolti e vivere gli ambienti in modo più autentico e sensoriale.

Buon 2026.

Mauro Santinato

Laura F. Verdi



# I PROTAGONISTI

## ROOM INSPIRATION

COLLIDANIELARCHITETTO  
NUMI Studio  
Galimberti Studio  
DE.TALES  
Fabio Santambrogio Design Studio  
Studio Bizzarro & Partners  
Barbara Vannucchi  
Ceccaroli Architettura  
H&A Associati  
FDA I Fiorini D'Amico architetti  
Ligorio Paste Architetti  
Studio Salaris  
Nick Maltese Studio  
Studio Marco Piva  
Lombardini22  
OTTO Studio  
Studio Aelan  
Spagnulo & Partners  
NOA - network of architecture  
the ne[s]t  
Ideal Habitat  
Yasmine Mahmoudieh  
Architettura Tommasi  
Studio Massimo Mussapi

## COMMON SPACE INSPIRATION

Parisotto + Formenton Architetti  
Maurizio Lai Architects  
Vudafieri Saverino Partners  
Rizoma Architetture  
este'r partners  
Alberto Zanetta Design  
Thirtyone Design + Management  
luoghiCOMUNI  
Gascón Group  
Cinzia Pagni - Claudia Borgonovo  
ROBERTA STUDIO  
MMA Projects  
q-bic  
Progettobianco I Design Studio  
Spatial Architects  
Studio D73

## WELLNESS INSPIRATION

ovre.design®  
Èdoc  
FRAGMENTARCHITETTURA  
Studio Apostoli  
Giampiero Panepinto  
nEmoGruppo architetti  
NCB Architettura  
Silvia Giannini architetto  
Studio Giuliana Salmaso  
Graziana Calabrese



[abkgroup.it](http://abkgroup.it)

In **ABK Group** da oltre 30 anni il gres porcellanato Made in Italy si concretizza nella continua ricerca di nuovi stili espressivi, nell'attenzione per il dettaglio e nell'utilizzo delle tecnologie produttive più avanzate.

È grazie a questi principi e alla valorizzazione dell'intero processo produttivo che siamo in grado di rispondere alle esigenze progettuali più complesse e diversificate. Le collezioni ABK Group offrono superfici, formati e finiture che moltiplicano all'infinito le possibilità espressive dei materiali ceramici.



[adjstyle.eu](http://adjstyle.eu)

**ADJ STYLE** è un brand di artigianato Made in Italy, ideato da Ekaterina Borovkova, che produce accessori esclusivi per *abitazioni, uffici, yacht, jet e per il settore horeca*. Ogni pezzo, realizzato in cuoio naturale rigenerato con trattamento oleorepellente, unisce design raffinato, materiali di pregio e cura artigianale dei dettagli, garantendo resistenza e facilità di manutenzione. Gli accessori **ADJ** offrono un'esperienza sensoriale unica, grazie a forme armoniose, colori emozionali e al profumo autentico della pelle.



[bonfante.it](http://bonfante.it)

**Bonfante Interior Contractor** unisce cultura artigiana, innovazione e design per trasformare idee in spazi sartoriali. Dagli **arredi alle finiture d'interni**, coordiniamo ogni fase con precisione e responsabilità, garantendo **qualità, tempi e costi certi**. Il nostro team affronta le tante **complessità di ogni progetto** con visione condivisa, creando ambienti contemporanei che riflettono identità e stile del brand, senza mai tradire il concept originario.



[mobiliperalberghi.it](http://mobiliperalberghi.it)

**Fas Italia** realizza arredamenti su misura per l'hotellerie, perché ogni camera ha la sua storia da raccontare. Soluzioni innovative ed ecosostenibili, mobili funzionali e di design pensati per valorizzare ogni camera e renderla più semplice da gestire e pulire. Letti, poltrone e divani imbottiti ignifughi e omologati. Coordinati con accessori e complementi, uniti a consulenza progettuale, personalizzazione estetica e assistenza dedicata, fanno di Fas Italia un partner affidabile e orientato ai risultati.



[gerflor.it](http://gerflor.it)

Da oltre 60 anni, **Gerflor** è un partner di fiducia per alberghi e ristoranti. L'azienda progetta **pavimenti e rivestimenti murali in PVC innovativi e resistenti**, adatti a tutte le aree delle strutture ricettive. I prodotti Gerflor offrono elevati standard tecnici ed estetici, con ottima resistenza al calpestio e facilità di manutenzione. La salvaguardia dell'ambiente è una priorità aziendale. I prodotti sono progettati per durare a lungo e per soddisfare i più elevati standard ambientali in un'ottica sempre più concreta di **sviluppo sostenibile**.



[operacontemporary.com](http://operacontemporary.com)

Il brand **Opera Contemporary** nasce nel 2010 e con una solida presenza globale è il simbolo dell'eccellenza italiana nell'arredamento di lusso contemporaneo, capace di comunicare eleganza e originalità, ma anche multifunzionalità, nell'alta qualità dei materiali e delle finiture, nell'accurato mix di materiali e colori, nelle preziose decorazioni visivamente ricche ma mai invadenti. Opera Contemporary si specializza nella creazione di progetti contemporanei residenziali privati di ville di lusso, di contract per boutique hotel e prestigiosi resort, ambienti di rappresentanza, congress hall destinate ad ospitare le più importanti conferenze internazionali, spazi Retail e Ho.Re.Ca.



[simmons.it](http://simmons.it)

Dal 1870 **Simmons** si distingue per **innovazione nel settore del riposo**. Con oltre 150 anni di esperienza e una presenza consolidata in 101 Paesi, il marchio è sinonimo di qualità e benessere. Ogni prodotto è pensato per soddisfare le esigenze di clienti prestigiosi, tra cui hotel indipendenti di lusso e grandi catene alberghiere internazionali, sempre con un'attenzione particolare alla personalizzazione e alla qualità. In Italia, Simmons realizza sistemi letto che migliorano la qualità del riposo nei 5 stabilimenti d'eccellenza del Gruppo Industriale Formenti.



[stshotel.it](http://stshotel.it)

STS HOTEL, **sistema di building automation per strutture ricettive**, rappresenta una completa soluzione di automazione domotica alberghiera. **STS HOTEL**, personalizzabile, scalabile e integrabile, consente il miglior risparmio energetico, il controllo delle utenze e degli accessi, la supervisione nella struttura, la gestione dei servizi e del personale, mantenendo come focus essenziale il comfort e il miglior servizio all'ospite; con la garanzia per l'investitore di un totale supporto tecnico, dalla progettazione alla realizzazione di qualsiasi tipo di impianto fornito.



Zambaiti Parati

[zambaitiparati.com](http://zambaitiparati.com)

**Zambaiti Parati**, storica azienda italiana consolidata sul territorio nazionale e internazionale nel settore dei rivestimenti murali, ha sviluppato **collezioni di carta da parati di alta qualità**, caratterizzate da un autentico stile **made in Italy**. Prodotti distintivi, senza tempo e unici, in grado di conferire personalità e raffinatezza a qualsiasi ambiente. L'azienda opera nei settori dell'hotellerie, del residenziale e del retail, concentrando la propria esperienza nella creazione di **carte da parati e pannelli digitali** progettati per impreziosire e proteggere gli ambienti.

The background of the image is a solid dark gray. On the left side, there are several overlapping circles of a lighter, medium gray color. These circles are arranged in a way that they partially overlap each other and the edges of the frame, creating a layered, geometric effect.

# **ROOM** INSPIRATION

warm colours  
timeless elegance



COLLIDANIELARCHITETTO

[www.collidaniela.com](http://www.collidaniela.com)

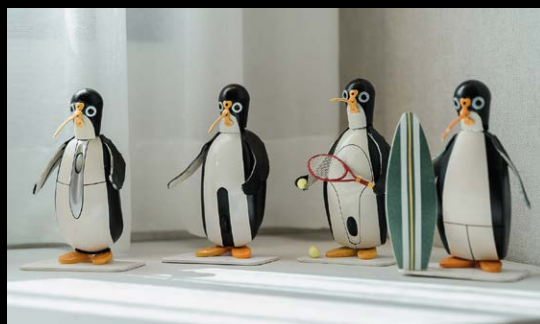
RIDE THE NEW TRENDS



[WWW.NUMISTUDIO.IT](http://WWW.NUMISTUDIO.IT)



alessiagalimberti.com



Ph: Photodaf

# MODE

ECO MOOD HOTEL

'Mindful design, natural materials,  
and an authentic spirit:  
where sustainability comes from the heart'.

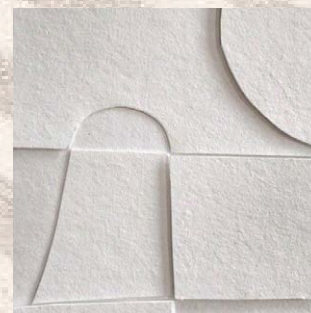


**ALESSIA  
GALIMBERTI**  
& partners

artisanal details



heritage  
mediterranean soul  
cultural richness

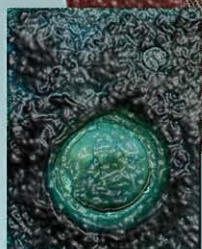
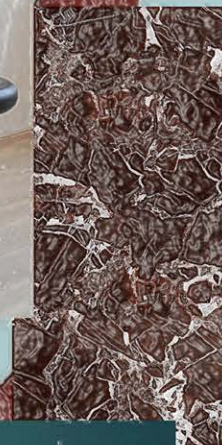


soft neutrals  
organic shapes



DE.TALES

“Only in Taormina, perhaps, it is possible to live life in its purest form [...]” I.M.



SANTAMBROGIO

[fabiosantambrogio.com](http://fabiosantambrogio.com)



Calm

Inukshuk

Rocky Road

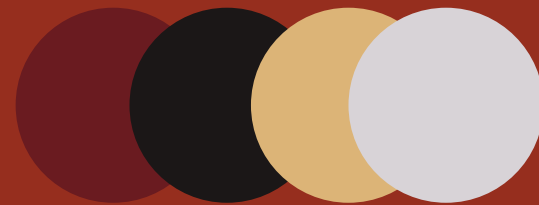
Cabot Trail

STUDIO **BIZZARRO**  
& PARTNERS srl  
Architettura del Benessere®

Viale della Lirica, 49,  
48124 Ravenna RA  
info@studiobizzarro.it  
www.studiobizzarro.it  
tel. 0544 407775

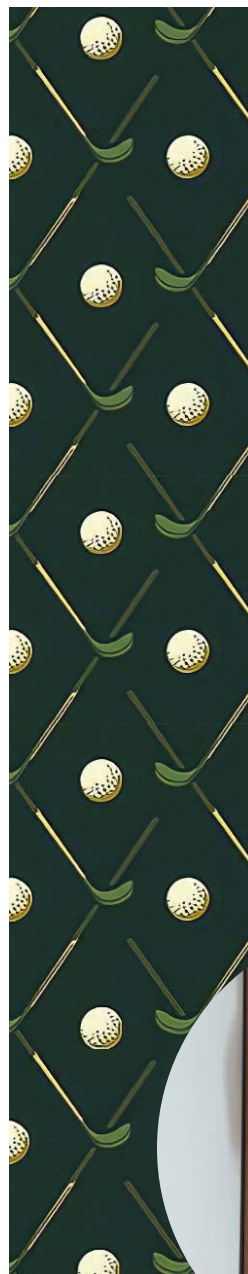
## basic geometric shapes

## spotlights



## saturated colours



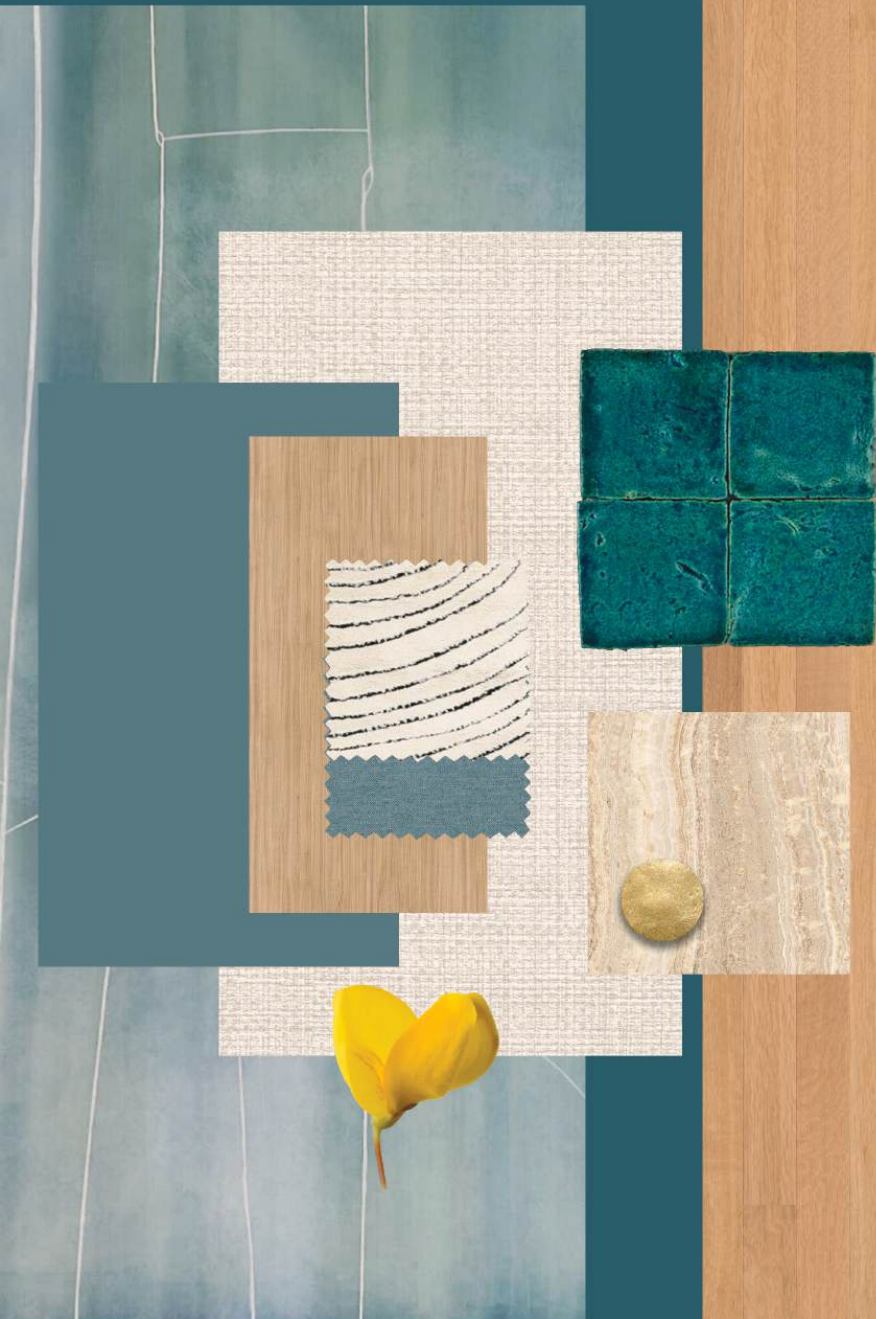


# FDA | Fiorini D'Amico architetti

[www.fda-architetti.it](http://www.fda-architetti.it)  
[info@fda-architetti.it](mailto:info@fda-architetti.it)

ROMA  
SPAZIO INCONTRI  
Via SS. Quattro, 90  
00184  
Roma  
c/o CO.DE

TERRACINA  
STUDIO OPERATIVO  
Via Roma, 20  
04019  
Terracina (LT)



**LP**  
**LIGORIO PASTE**  
ARCHITETTURA & INTERIOR DESIGN

**INTRECCI  
PREZIOSI**

STUDIO  
SALARIS  
creative consultancy



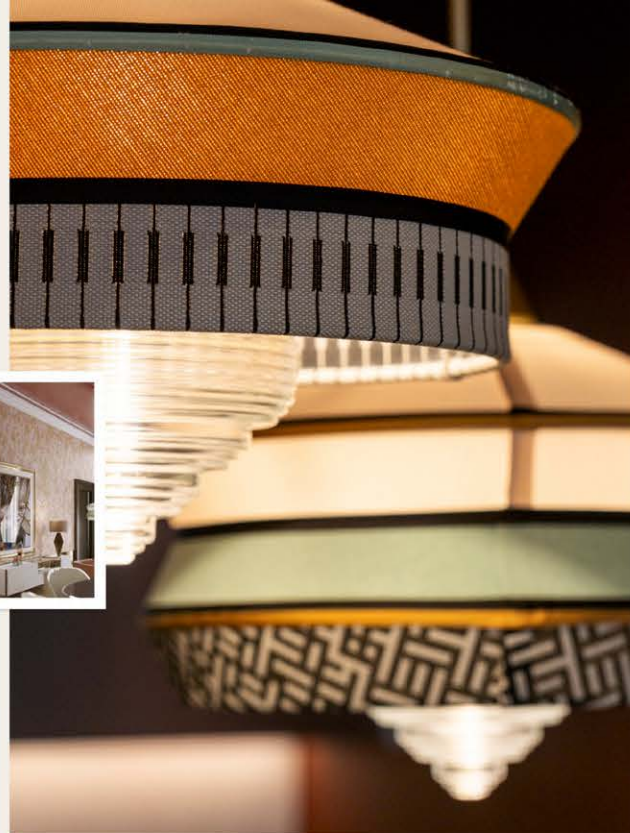


PALAZZO DEL GRADO

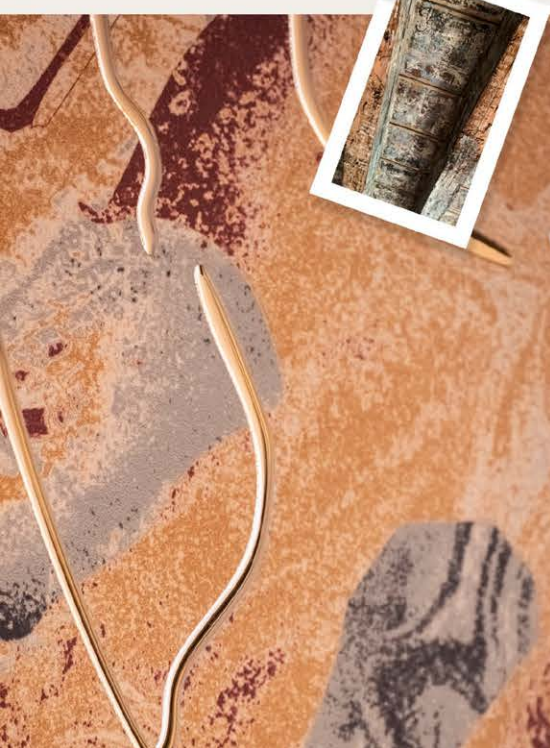
Hotel Catania

by

ALL RIGHTS RESERVED TO  
**NICKMALTESE**  
STUDIO



Dove **il tempo diventa spazio:**  
**antiche tracce**  
 dialogano con  
**geometrie leggere,**  
 creando interni  
 che uniscono  
 memoria e modernità  
 con **naturale armonia.**



S M P

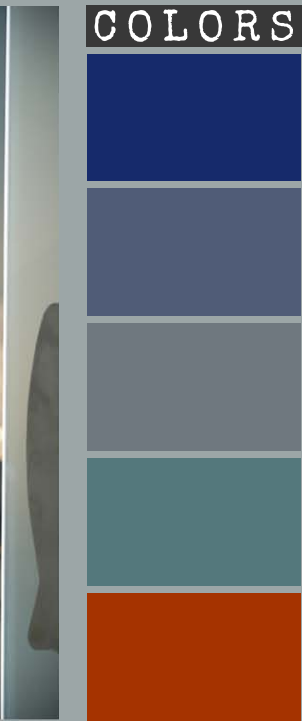
TIMELESS  
SOPHISTICATION

*Quietly expressed in every nuance*



**Lombardini22**  
DESIGN THINKING

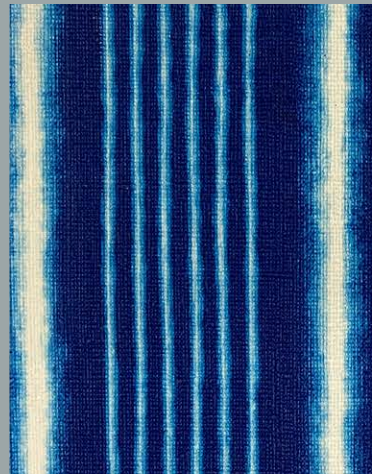
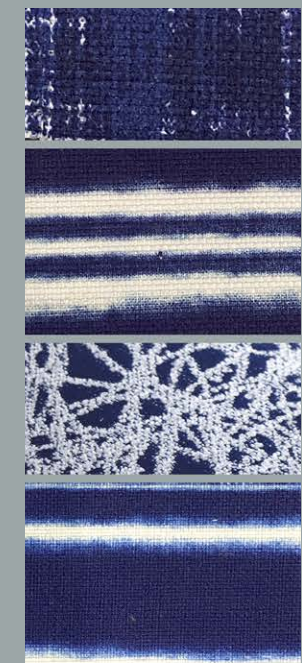
[www.lombardini22.com](http://www.lombardini22.com)



FLOOR TEXTURE



FABRICS



INFO@STUDIOAELAN.COM

Un unico approccio stilistico,  
che rispetta la matericità  
del preesistente - *la sua storia* - accostando  
ad essa una contemporaneità che celebra  
l'artigianato locale.



**SPAGNULO  
& PARTNERS**  
architecture & interiors

[www.spagnuloandpartners.it](http://www.spagnuloandpartners.it)



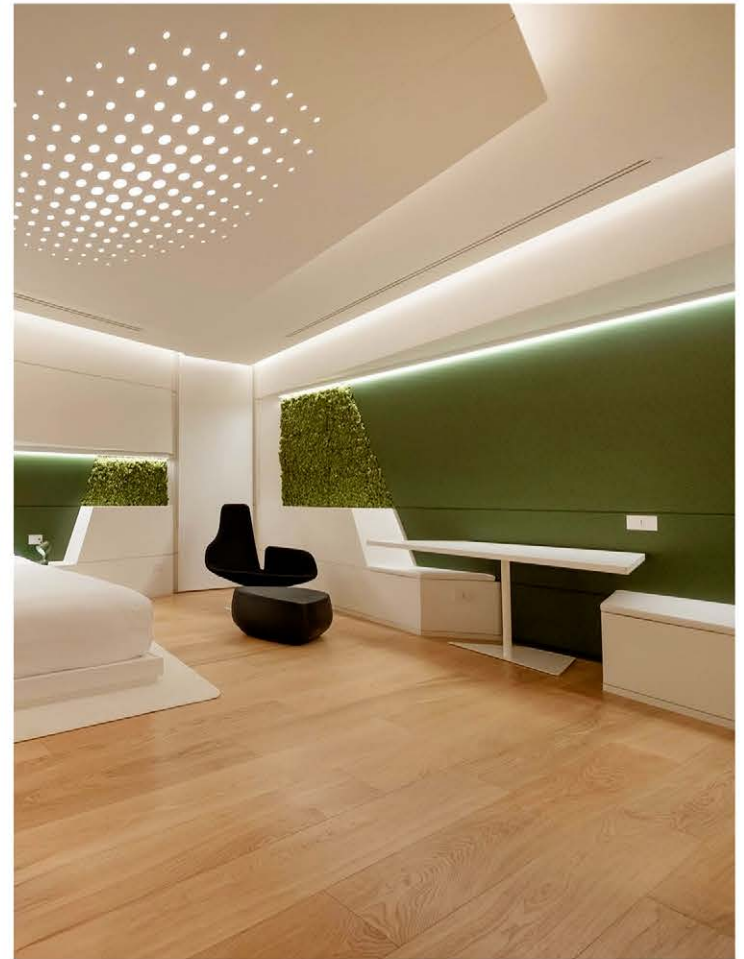
BOZEN. BERLIN. MILANO. TORINO.



WWW.NOA.NETWORK

# the ne[st]

nature-symbiotic architectural design and digital fabrication





**Ideal Habitat** [www.ihstudio.it](http://www.ihstudio.it)  
 RISCOPRI IL TUO SPAZIO [info@ihstudio.it](mailto:info@ihstudio.it)



Materiali organici che dialogano con l'architettura.  
Migliorano la qualità dell'aria, assorbono CO<sub>2</sub> e  
regolano in modo naturale il comfort termico,  
riducendo i consumi energetici e favorendo il  
benessere sensoriale.  
La sostenibilità come qualità intrinseca della materia.

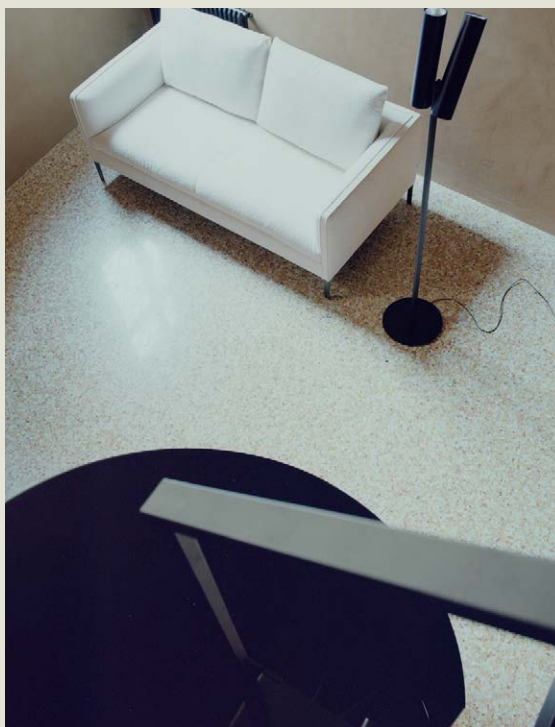


yasminemahmoudieh

[www.mahmoudieh.com](http://www.mahmoudieh.com)

[design@mahmoudieh.com](mailto:design@mahmoudieh.com)

[linkedin.com/in/yasminemahmoudieh](https://www.linkedin.com/in/yasminemahmoudieh)



# TA

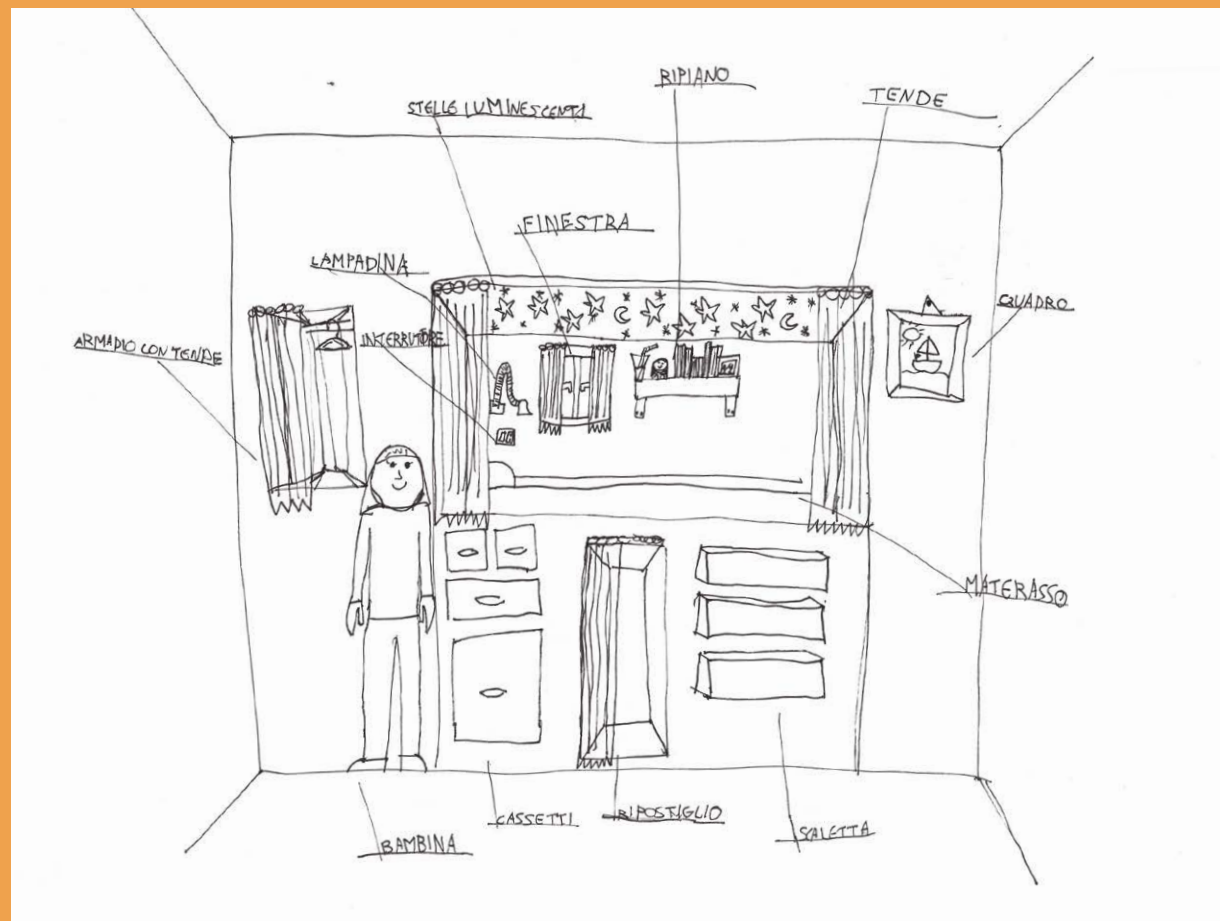
ARCHITETTURA TOMMASI



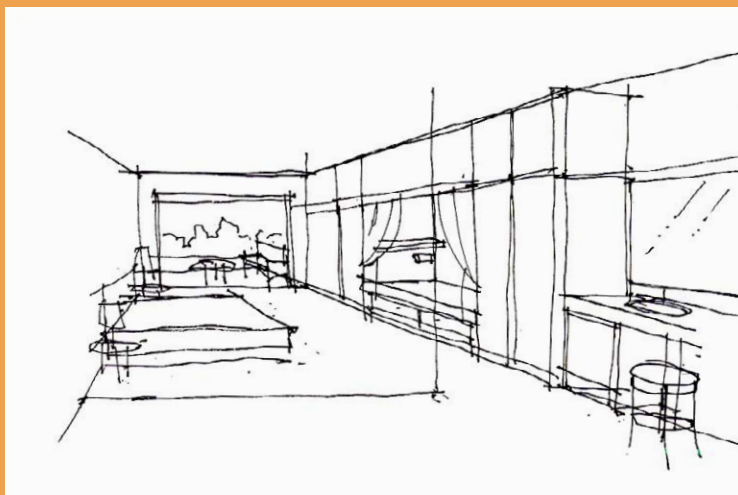
# TALIS PATER TALIS FILIA

Genetica? o sono io infantile? O semplicemente, le buone idee non hanno età?

Mia figlia, 8 anni, libera da condizionamenti, immagina la sua camera d'albergo ideale con un letto ad alcova. E' un nido protettivo all'interno di un ambiente ignoto, un'isola per sognare. Ma anche una pratica soluzione per la privacy di tutti.



Sophia Marie Mussapi - Novembre 2025



Massimo Mussapi HOTEL UP - EXPO Fiera Milano 1997

MASSIMOMUSSAPI®



# COMMON SPACE INSPIRATION



#HYATTREGENCY  
#NOVISAD

Maurizio Lai

#MOOD

BALLROOM

MAURIZIOLAI. ARCHITECTS



# THE URBAN PREMIUM HOSPITALITY

RIZOMA ARCHITETTURA



## OUR IDEA

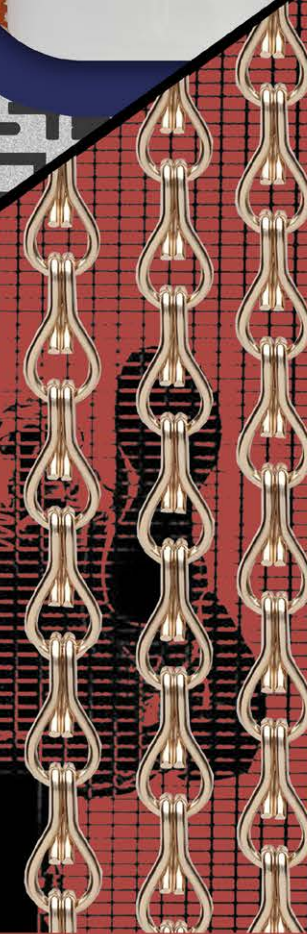
*is to define affordable luxury for a new generation of travellers*

## OUR DESIGN

*creates flexible, comfortable spaces without boundaries*

## OUR MISSION

*is to create memorable experiences through thoughtful hospitality and inspiring environments*

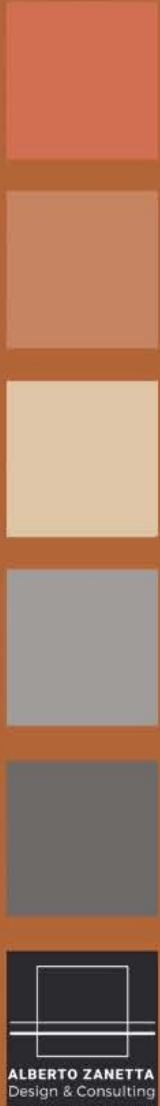


este'r partners®

ARCHITECTURE | INTERIOR DESIGN | CONSTRUCTION

# EARTH, WIND & CRAFT

Hotel Cusimano



[www.albertozanettadesign.it](http://www.albertozanettadesign.it)



THiRTYONE  
Design + Management

WWW.THIRTYONEDESIGN.IT



# ARTE DELL'ATTESA

LA BELLEZZA DI ACCOGLIERE UN ISTANTE



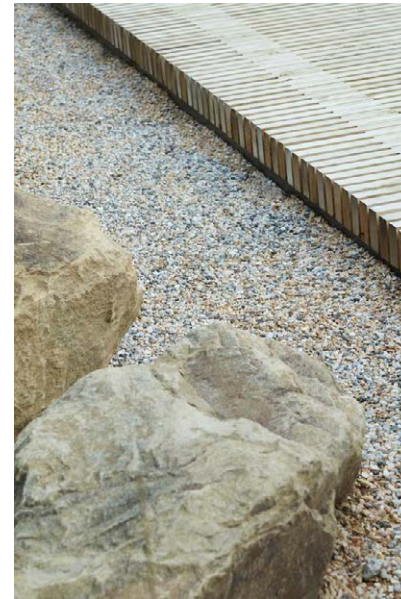


**GASCÓN**  
THE ITALIAN HOTEL & CLINIC SIGNATURE



**TOTAL IMMERSIVE DECORATION**





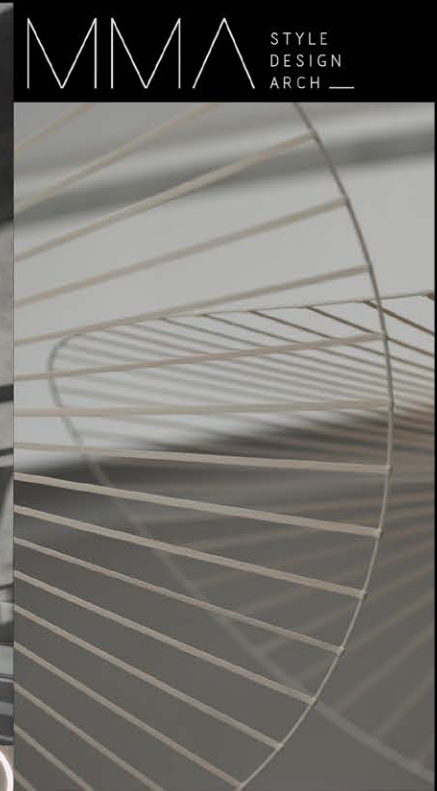
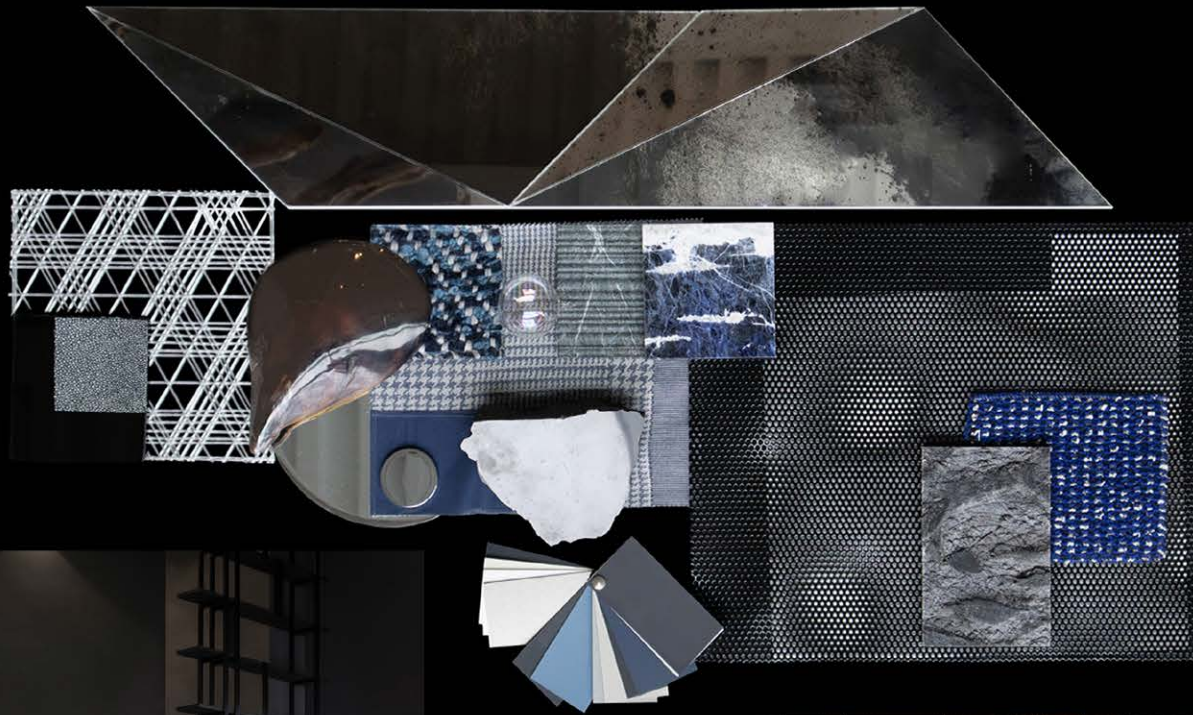
**ROBERTA STUDIO**  
design with nature

[www.robvastudio.it](http://www.robvastudio.it)

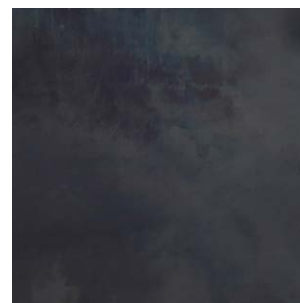
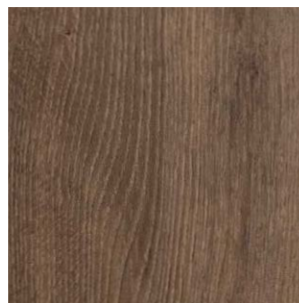
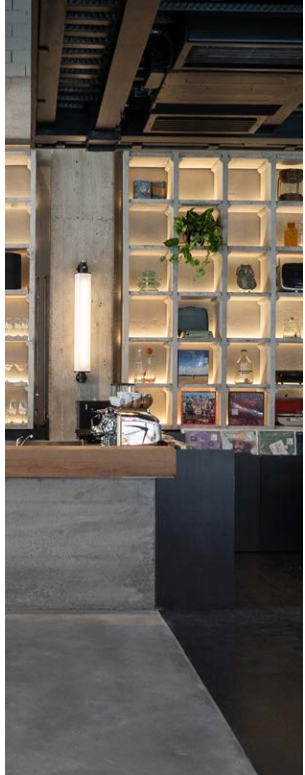


PATTERNS  
AND COLOURS,  
COMBINED  
WITH TEXTURES,  
TO RECONNECT  
US THROUGH A  
NEW VISION OF  
HOTELLERIE'S  
SHARED SPACES.





MMA STYLE  
DESIGN  
ARCH



EXPERIENCE WHAT HOME COULD NEVER OFFER  
WHERE THE UNEXPECTED DEFINES HOSPITALITY  
NOT YOUR EVERYDAY LIFE YOUR NEXT GREAT ESCAPE

QUALUNQUE INVESTIMENTO FARAI  
PER LA TUA STRUTTURA, NOI  
CONOSCIAMO LA DIREZIONE DEL  
MERCATO.

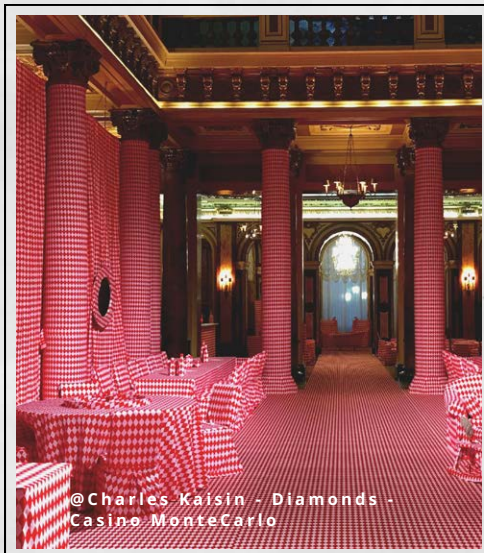
*Aiutiamo le strutture e studi di  
Architettura a progettare la best stay  
experience.*

DESIGN STUDIO  
**PROGETTOBIANCO**  
Milano, Firenze, Forte dei Marmi  
PROGETTOBIANCO.COM

#FW 2026-2027  
[0011]



01



## OSPITALITÀ ONIRICA E IMMERSIVA

Gli spazi diventano scenografie teatrali che trasportano gli ospiti in mondi immaginari e sospesi nel tempo, privi di riferimenti temporali precisi.

- Ispirazioni storiche, cinematografiche e fantastiche
- Collaborazioni con artisti, scenografi e registi
- Ambienti visionari, immersivi e narrativi, simili a set cinematografici

02

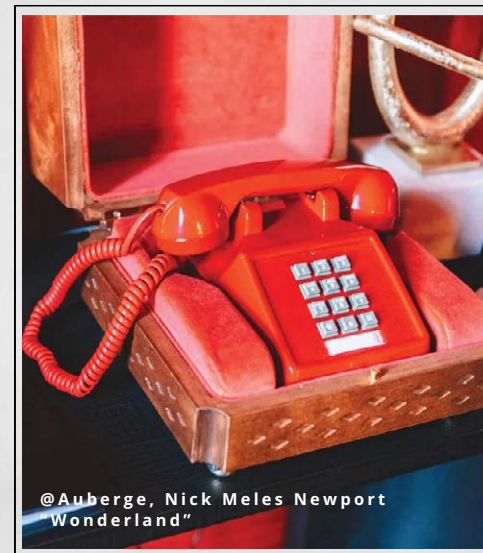


## INTIMITÀ COLLETTIVA

Gli spazi pubblici si ispirano alla sfera privata, per creare comfort e calore anche nelle aree condivise.

- Arredi accoglienti e materiali naturali
- Layout che favoriscono l'interazione
- Atmosfere rassicuranti e familiari, colori tenui

03



## NOSTALGIA CONTEMPORANEA

Design che rievoca gli anni '50 e '70, ma con codici contemporanei.

- Estetica vintage rivisitata
- Palette tra digitale e naturale
- Un equilibrio tra memoria e innovazione

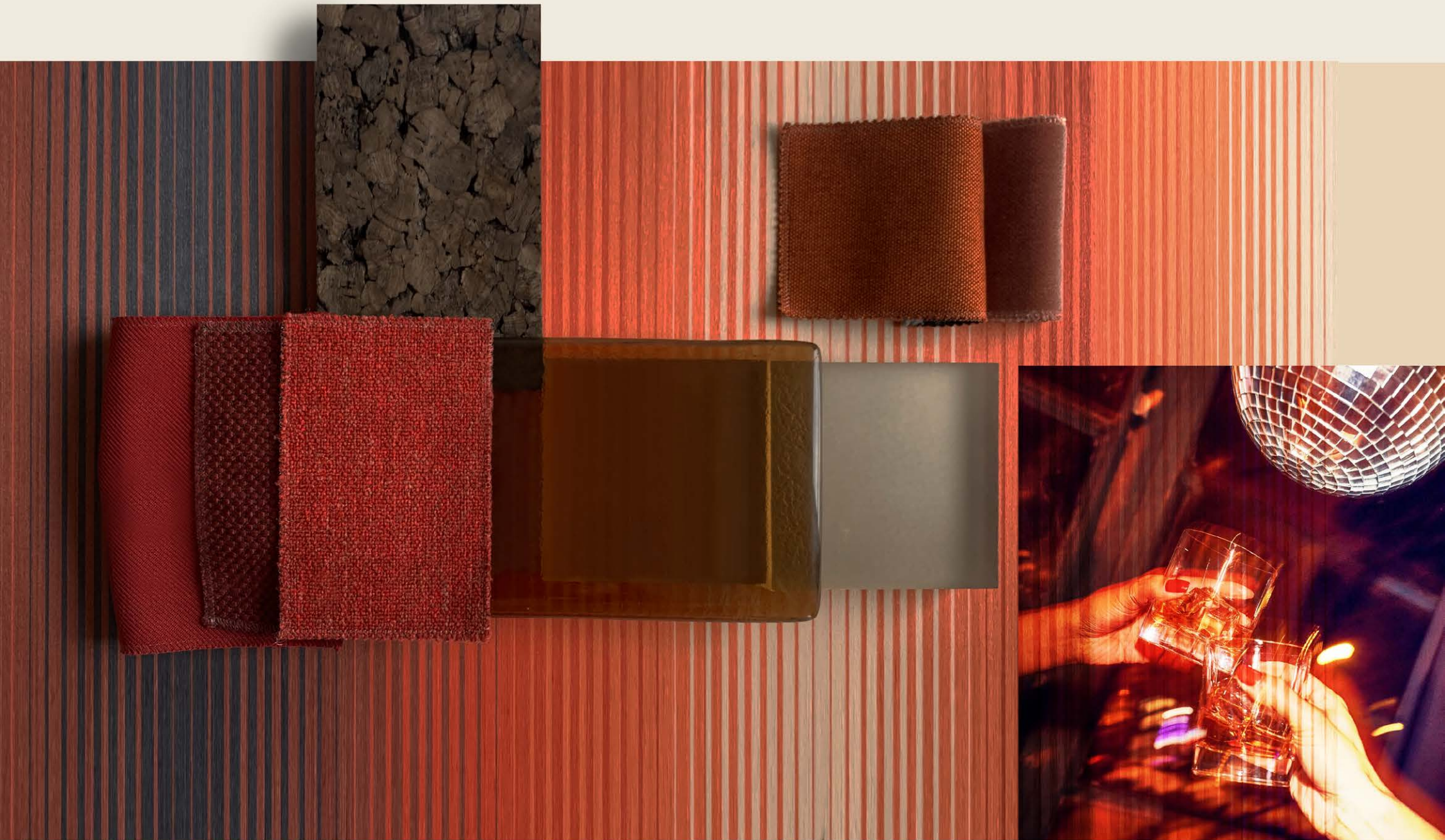
04



## FUSIONE NATURA/TECNOLOGIA

Spazi futuristici nati dall'interazione totale tra natura e tecnologia.

- Trasposizione dell'evasione in scenari futuristici e innovativi
- Materie prime come fulcro creativo, con un forte richiamo alla matericità e al senso del tatto
- Estetica essenziale e pulita, potenziata dall'uso di materiali naturali unici
- Esperienze immersive che fondono high-tech e elementi naturali senza riferimenti architettonici specifici



**THEMON**  
RITHMOTIQUE

**Spatial** **AA** Architects  
hello@spatial-arch.com



**STUDIO D73**  
Viale Venezia, 16 - Brescia (IT)  
[www.d73.it](http://www.d73.it)  
[info@d73.it](mailto:info@d73.it)

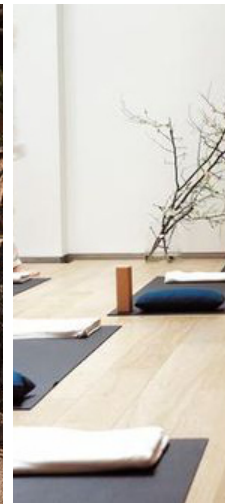
**d73**  
Progettiamo la tua passione



# **WELLNESS** INSPIRATION



ovre.design®





**édoc**  
[www.edocarchitects.com](http://www.edocarchitects.com)

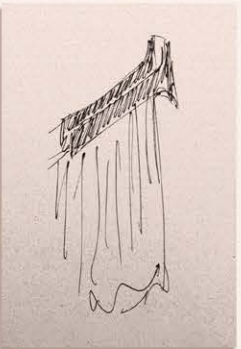
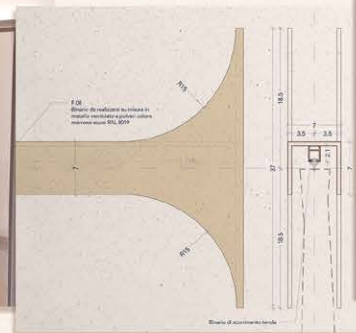
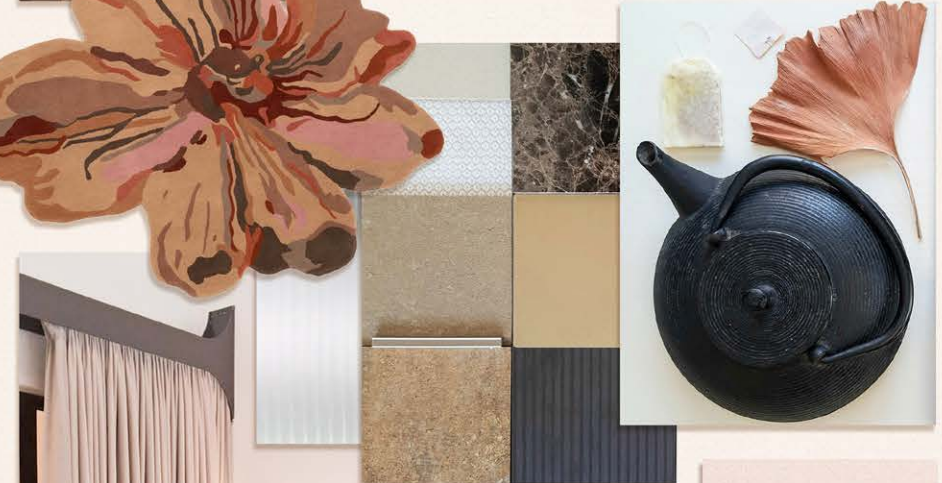
*Redefining Hospitality as a Regenerative Pause to Step Into*



**ALVINO RELAIS**  
MULINO CONTEMPORANEO

*Sole messaggi per  
la coppia e  
sole tre sposi*

*Motere 1625*



APOSTOLI  
WELLNESS CREATORS

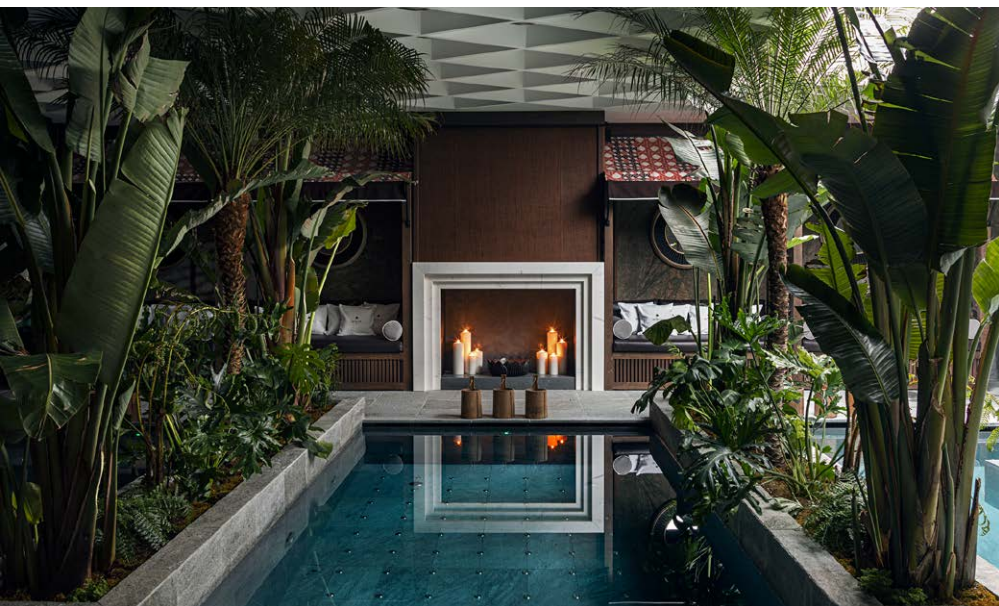
Design  
Architecture  
Wellness



[studioapostoli.com](http://studioapostoli.com)

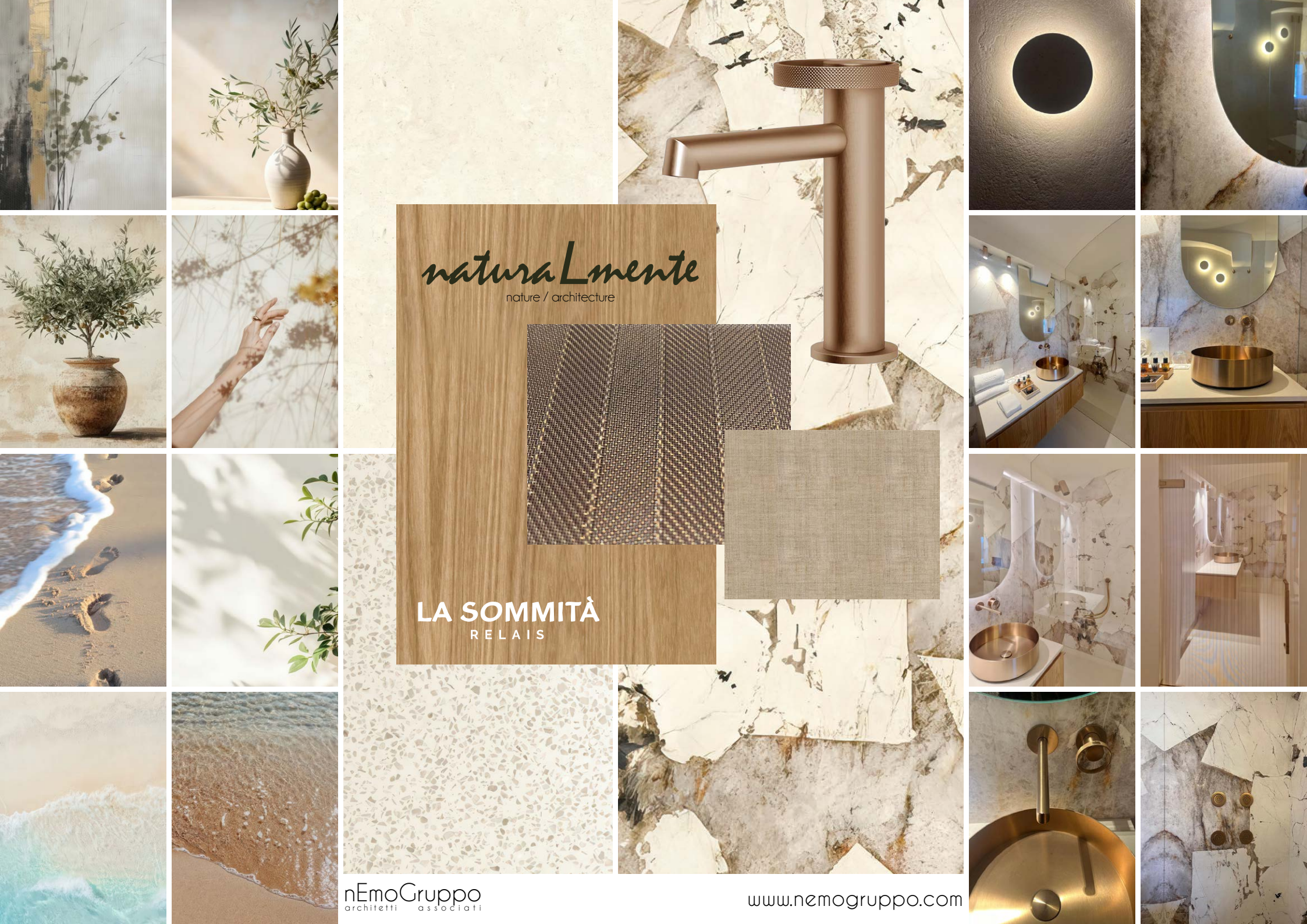
# SPIRIT OF WATER

quando il benessere incontra il design




**GIAMPIERO PANEPINTO**

interior design



natura Lmente  
nature / architecture

LA SOMMITÀ  
RELAIS



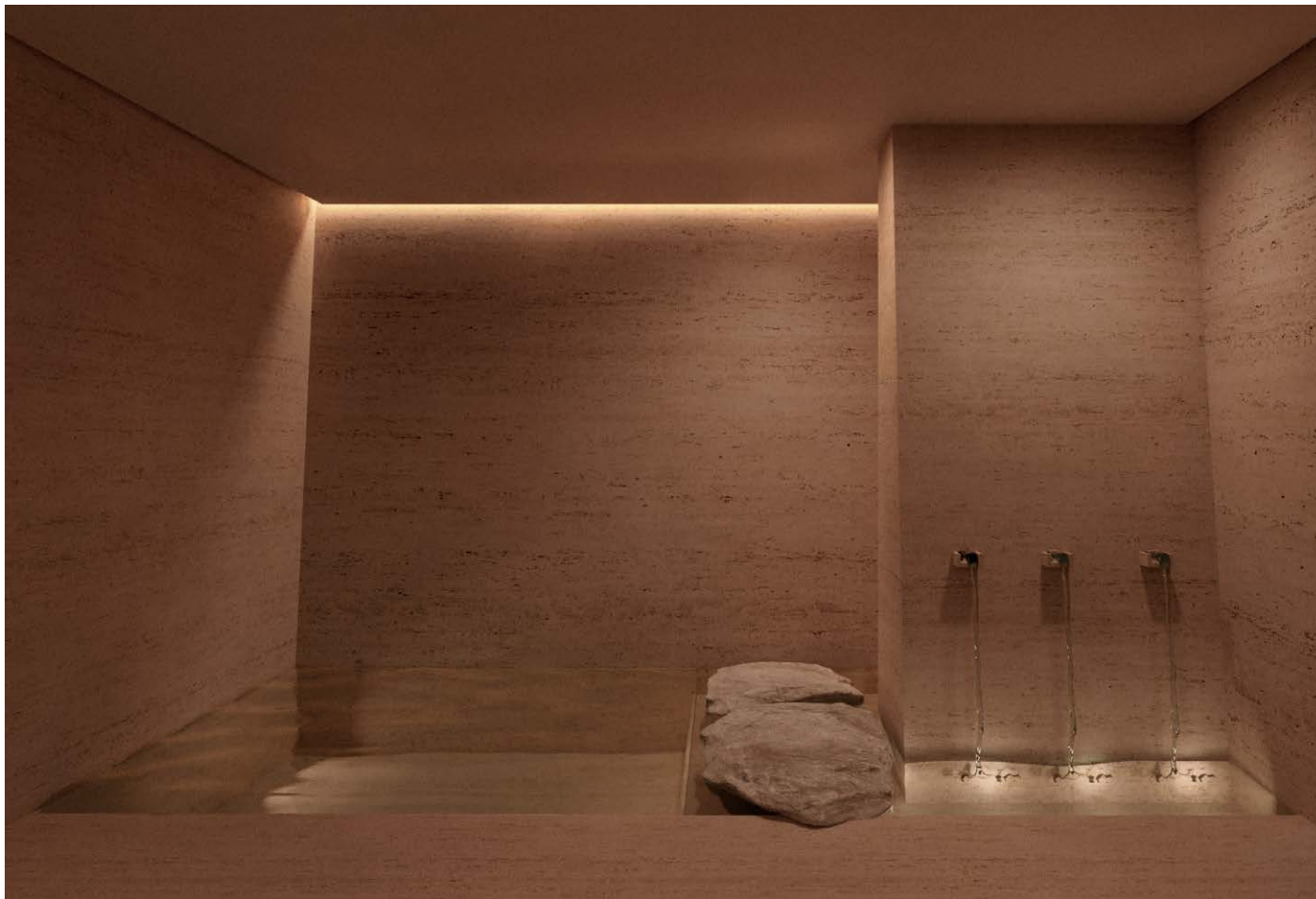
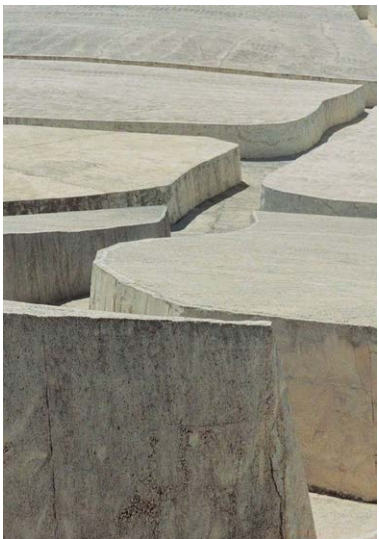
Ogni progetto è intimamente radicato  
al suo **genius loci**.

Lì si scava intorno al presente per stabilire significative  
connessioni con il passato  
e per creare valori universali per il futuro.



Materia, texture e colore sono linguaggio stesso  
della memoria e dell'invenzione,  
di cui si alimenta ogni architettura.





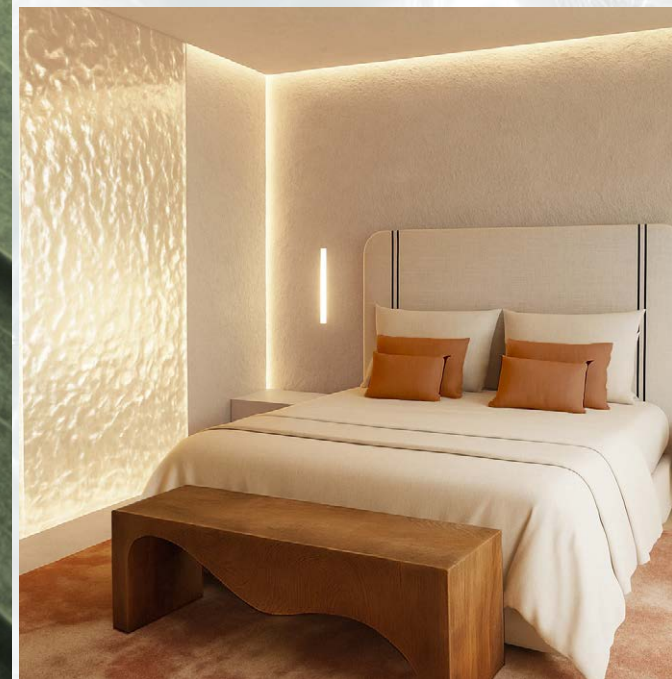
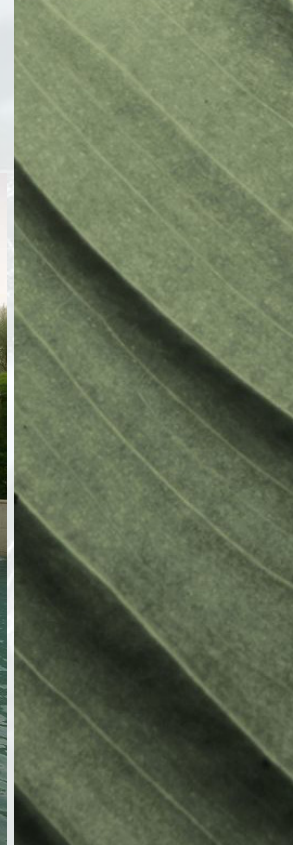
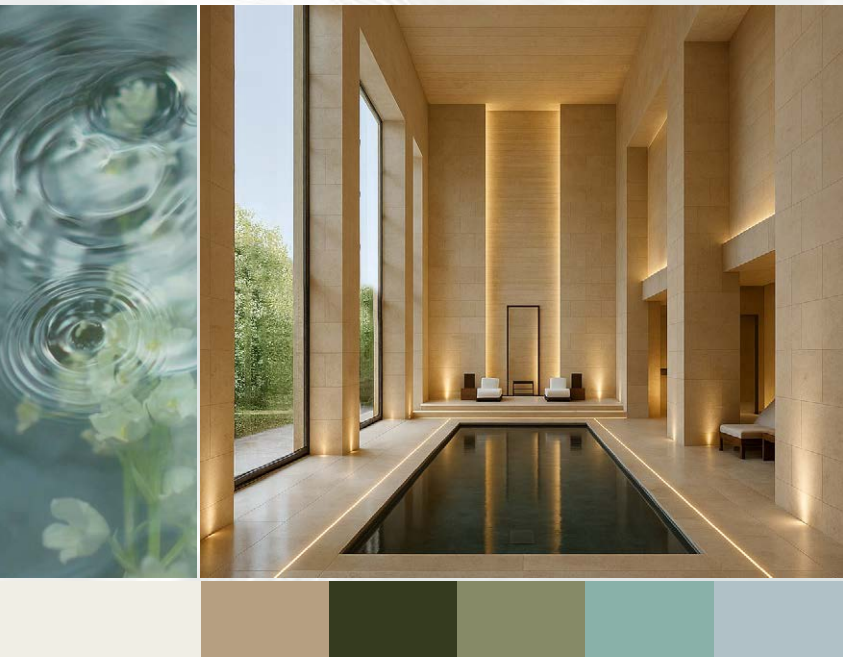
## IMMERGITI NELLA CALMA

STUDIO GIULIANA SALMASO

[GIULIANASALMASO.COM](http://GIULIANASALMASO.COM)

# GROOVE VISION

Graziana Calabrese



A MOMENT SUSPENDED BETWEEN  
WATER AND SKY, WHERE THE MIND  
COMES TO REST.

Si ringrazia:

